

# Venue 8

7000 Series

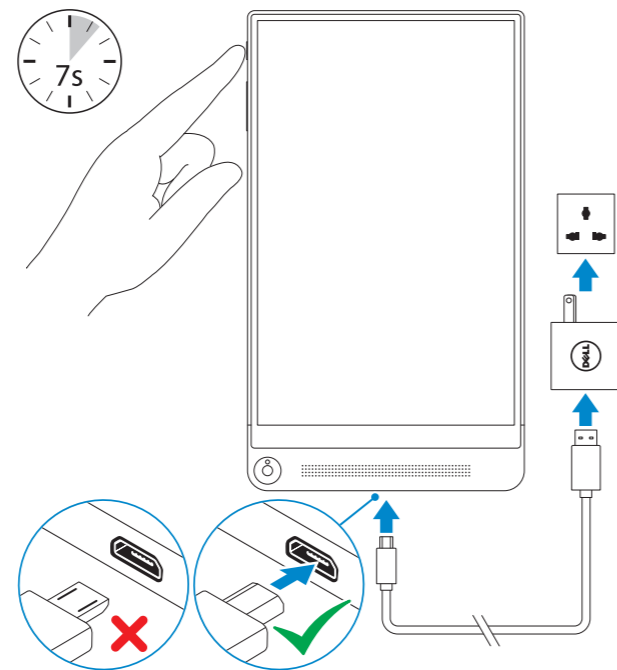
## Quick Start Guide

Guide d'information rapide



### 1 Connect the power cable and press the power button for 7 seconds

Connectez le câble d'alimentation et appuyez sur le bouton d'alimentation pendant 7 secondes



### 2 Finish Android setup

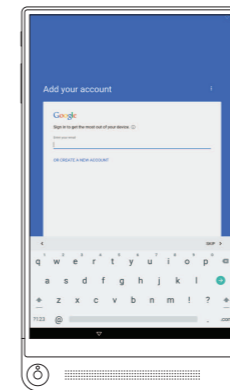
Terminez l'installation d'Android



Connect to your network.  
Connectez-vous à votre réseau.

**NOTE:** If you are connecting to a secured wireless network, enter the password for the wireless network access when prompted.

**REMARQUE :** si vous vous connectez à un réseau sans fil sécurisé, saisissez le mot de passe d'accès au réseau sans fil lorsque vous y êtes invité.



Sign in to your Google account or create a new account.  
Connectez-vous à votre compte Google ou créez un nouveau compte

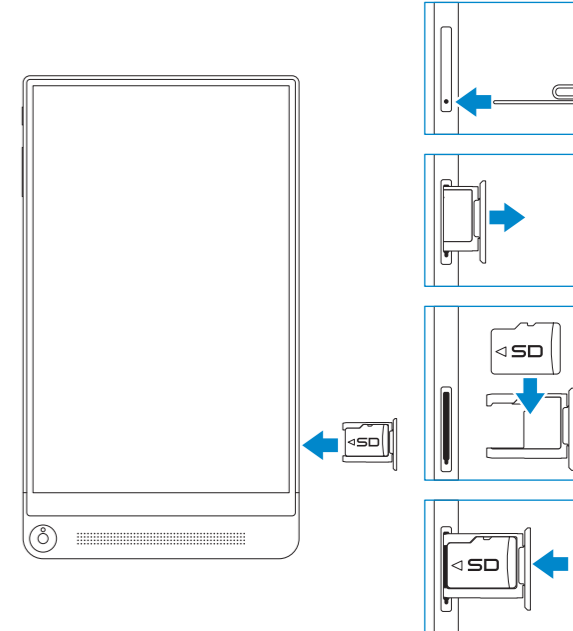
### 3 Register your tablet

Enregistrez votre tablette

[dell.com/support/retail](http://dell.com/support/retail)

### Inserting microSD card—optional

Insertion d'une carte microSD (facultatif)



**Product support and manuals**

Support produits et manuels

**Contact Dell**

Contacter Dell

**Regulatory and safety**

Réglementations et sécurité

**Regulatory model**

Modèle réglementaire

**Regulatory type**

Type réglementaire

**Tablet model**

Modèle de la tablette

[dell.com/support](http://dell.com/support)

[dell.com/support/manuals](http://dell.com/support/manuals)

[dell.com/contactdell](http://dell.com/contactdell)

[dell.com/regulatory\\_compliance](http://dell.com/regulatory_compliance)

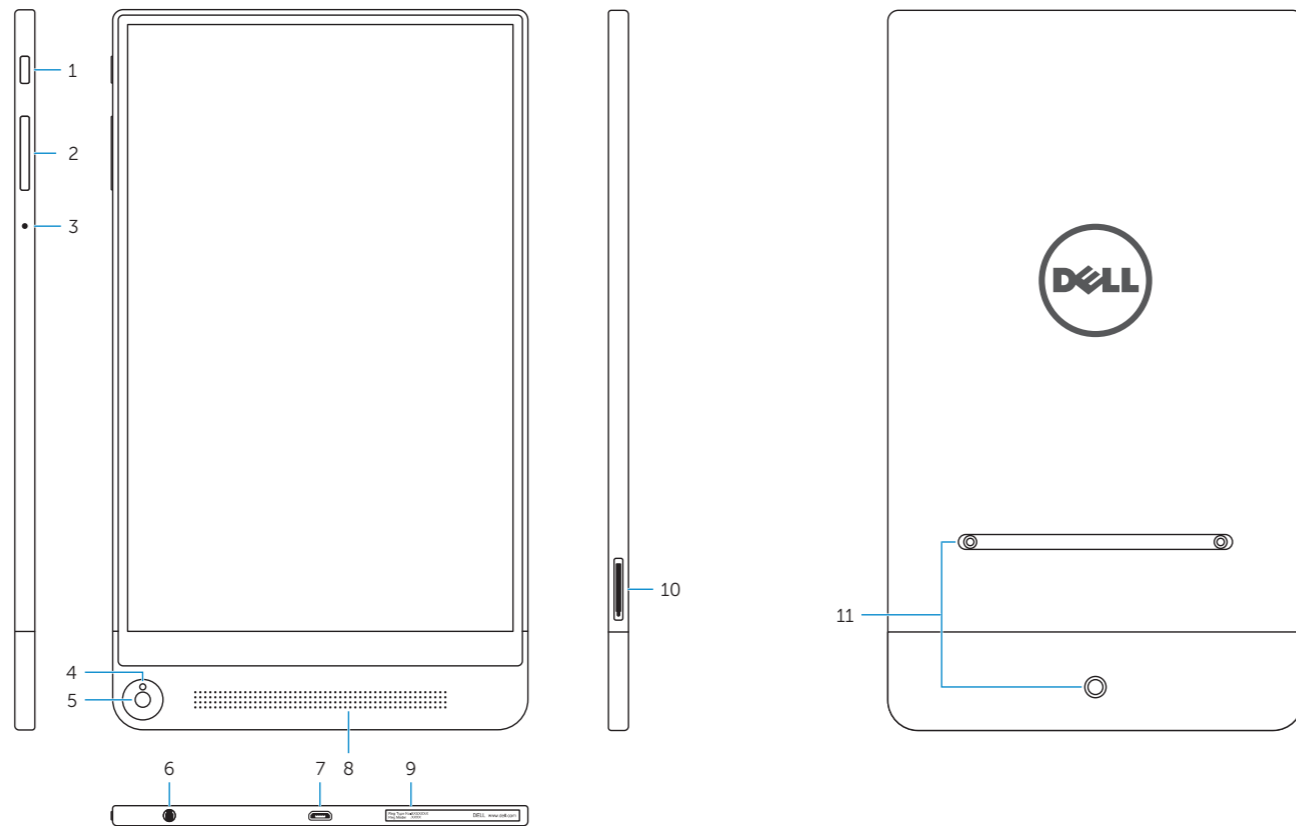
**T02E**

**T02E001**

**Venue 8 7840**

# Features

Caractéristiques



- 1. Power button
- 2. Volume buttons
- 3. Microphone
- 4. Ambient-light sensor
- 5. Front camera
- 6. Headset port

- 7. Micro-USB/Charging port
- 8. Speaker
- 9. Service Tag label
- 10. MicroSD-card slot
- 11. Intel RealSense Snapshot

- 1. Bouton d'alimentation
- 2. Boutons de volume
- 3. Microphone
- 4. Capteur de luminosité ambiante
- 5. Caméra avant
- 6. Port pour casque

- 7. Port micro-USB/de chargement
- 8. Haut-parleur
- 9. Étiquette de numéro de série
- 10. Logement de carte microSD
- 11. Instantané Intel RealSense

